



BIENVENIDOS



Facultad de Ciencias

GRADO EN GEOLOGÍA

CURSO 2019-2020

Ángel Puga Bernabéu

Coordinador del Grado en Geología

Despacho 14-Dpto. Estratigrafía y Paleontología

angelpb@ugr.es



GRADO EN GEOLOGÍA

Páginas Web



Facultad de Ciencias

Universidad de Granada

Facultad de Ciencias

UNIVERSIDAD DE GRANADA

Universidad Estudiantes Personal Empresas Visitantes Contacto

Oferta académica:
Grados, Másteres y Doctorados

LEER MÁS

<https://www.ugr.es>

Facultad de Ciencias
Universidad de Granada

Facultad de Ciencias

Actualidad

Fechas de inicio del curso académico 2019/2020

LEER MÁS

<https://fciencias.ugr.es/>

Grado en Geología

UNIVERSIDAD DE GRANADA

GRADO EN GEOLOGÍA

TITULACIONES UGR

Mapa del sitio Accesibilidad

DEPARTAMENTOS

- Estratigrafía y Paleontología
- Geodinámica
- Mineralogía y Petrología
- Facultad de Ciencias
- BUSCAR....

Accreditación de lengua extranjera

Optatividad

Reconocimiento de créditos por participación en actividades

Normas de permanencia

PROXIMA GEOCERVEZA

Javier López-Cabrera ----

24 de sept. 2019, 13:00-14:00

<http://grados.ugr.es/geologia/>



GRADO EN GEOLOGÍA

Páginas Web



Facultad de Ciencias

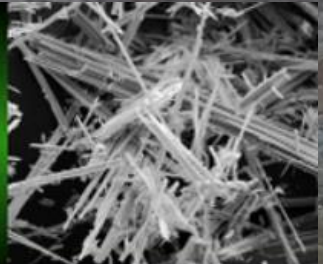
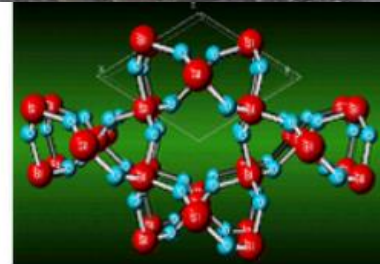
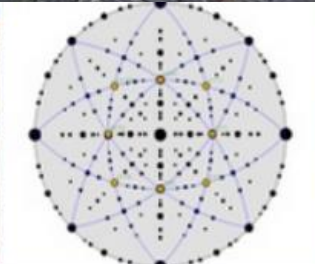
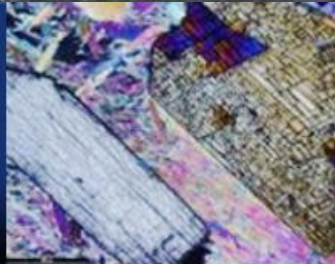
DEPARTAMENTO DE

GEODINÁMICA

<https://www.ugr.es/~geodina/>

DEPARTAMENTO

Mineralogía y
Petrología



<https://www.ugr.es/~minpet/>

DEPARTAMENTO DE

Estratigrafía y
Paleontología

<http://www.ugrestratig.es>





GRADO EN GEOLOGÍA

Páginas Web



Facultad de Ciencias

Plataforma de Recursos de Apoyo a la Docencia - PRADO

UNIVERSIDAD DE GRANADA

Información Preguntas Frecuentes Recursos de Ayuda Incidencias

Plataforma de Recursos de Apoyo a la Docencia

LEER MÁS

Grado

Posgrado

<https://prado.ugr.es/>

Instagram

geologiaugr

62 publicaciones 397 seguidores 204 seguidos

Geología UGR

Cuenta de divulgación del grado de Geología UGR

Coordinadores de la cuenta: alumnos de la comisión docente del grado

www.indeed.es/m/viewjob?k=c319fba5619dbd2&from=serp

Mineralogía Memes Cuestiones Salidas a ca... salidas lab... ¿Quiénes s... Micropaleo

PUBLICACIONES ETIQUETADAS

@geologiaugr



DEPARTAMENTOS

Estratigrafía y Paleontología

Geodinámica

Mineralogía y Petrología

Facultad de Ciencias

BUSCAR....

Acreditación de lengua extranjera

Optatividad

Reconocimiento de créditos por participación en actividades

Normas de permanencia

PROXIMA GEOCERVEZA

Javier López-Cabrera ----
--- 24 de sept. 2019,
13:00-14:00

Charla de Orientación Profesional

Alberto Barrera García (AQUATEC)
Lunes 26 noviembre 2018 16h "DE LA UNIVERSIDAD A LA EMPRESA EN EL MUNDO DE LA GEOLOGÍA"

Inicio > Información Académica



Información Académica

En este enlace podrás encontrar todos los detalles relativos al Grado en Geología, como su estructura, reparto de asignaturas por cursos, o detalles del trabajo fin de grado y la posibilidad de hacer prácticas de empresas.

Plan de estudios ->

Actividades complementarias ->

Movilidad ->

Profesorado ->

Coordinación docente horizontal y vertical ->

Infraestructuras ->

Estudios de postgrado ->

Calendario Académico ->

Horarios ->

Convocatorias de Exámenes ->

Titulación

Información Académica

Plan de Estudios

Actividades complementarias

Movilidad

Profesorado

Coordinación docente

Infraestructuras del Centro

Estudios de Postgrado

Calendario Académico

Horarios

Convocatorias

Información Administrativa



GRADO EN GEOLOGÍA

Plan de estudios

<http://grados.ugr.es/geologia/pages/infoacademica/estudios>



Facultad de Ciencias

240 créditos ECTS distribuidos de la siguiente forma:

Asignaturas BÁSICAS: 60 créditos

Asignaturas OBLIGATORIAS: 108 créditos

Asignaturas OPTATIVAS: 60 créditos

TRABAJO DE FIN DE GRADO (TFG): 12 créditos

**1 crédito ECTS (*European Credit Transfer System*) equivalen a
10 h de clase (presencial)**

+

15 h de trabajo NO PRESENCIAL





GRADO EN GEOLOGÍA

Plan de estudios

<http://grados.ugr.es/geologia/pages/infoacademica/estudios>



Facultad de Ciencias

PRIMER CURSO

1^{er} semestre

Geología
Matemáticas
Física
Química
Biología

2^º semestre

Geología
Cristalografía
Mineralogía I
Estadística y
Geoestadística
Cartografía
geológica I

SEGUNDO CURSO

1^{er} semestre

Sedimentología
Estratigrafía
Geomorfología
Mineralogía
Cartografía
Geológica II y
SIG

2^º semestre

Tect. placas y
Geología
estructural I
Paleontología
Geol. histórica
Geol. amb e
Ingeniería geol.
Trab. de campo I



GRADO EN GEOLOGÍA

Plan de estudios

<http://grados.ugr.es/geologia/pages/infoacademica/estudios>



Facultad de Ciencias

TERCER CURSO

1^{er} semestre

**Petrología
Geoquímica
Geofísica
Geología
Estructural II**

2^o semestre

**Geol. Geol.
yacimientos
minerales
Recursos Energ.
Y Prospec. Rec.
Geol.
Hidrogeología**

OPTATIVAS

**Min. de menas
y rocas ind.
Proc. litosf. y
tectónica
activa**

**Geol.
Química
Ampliación
de
paleontología**

CUARTO CURSO

1^{er} semestre

**Hidrogeología aplicada
Vulcanología
Edafología
Materiales geológicos en
monumentos
Análisis de cuencas
Técnicas de análisis de
geomateriales
Micropaleontología
Técnicas avanzadas en
geol. estructural
Geomorfología aplicada
Sedimentología aplicada
Proc. litosféricos y
tectónica activa
Mineralogía de menas**

2^o semestre

**Prospección geofísica
Geotecnia
Paleontolog. aplicada
Petrogénesis
Teledetección
Hidroquímica y cont.
aguas subterráneas
Geol. del cuaternario
Riesgos Geol. Ligados
a procesos sediment.
Geología química
Ampliación de
paleontología
Trabajo de Fin de
Grado**



GRADO EN GEOLOGÍA

Plan de estudios

<http://grados.ugr.es/geologia/pages/infoacademica/estudios>



Facultad de Ciencias

TRABAJO DE FIN DE GRADO

TRABAJO DE FIN DE GRADO

Con el Trabajo Fin de Grado se pretende realizar un estudio integrado, intentando cubrir el mayor número de aspectos tratados a lo largo de la titulación, aunque sin dejar de lado la especialización en algún campo concreto de la Geología. Para el Trabajo Fin de Grado también se contempla la posibilidad de realizar en parte un trabajo de Prácticas de Empresas previo firma de un convenio con la UGR.

DIRECTRICES COMPLEMENTARIAS para los TFG del Grado en Geología

- ▶ ANEXO 3 (.doc): Propuestas de TFG
- ▶ ANEXO 4 : Solicitud de TFG (solo estudiantes que no proponen por iniciativa propia)
- ▶ ANEXO 5: Informe confidencial del Tutor
- ▶ ANEXO 6: Depósito de TFG
- ▶ ANEXO 7: Plantilla de evaluación

Las propuestas o solicitudes de TFG se presentan directamente al Coordinador por correo electrónico o en la Secretaría del Departamento del Coordinador.

ASIGNACIÓN DE TFG - CURSO 2018-2019 [ver o descargar PDF](#)

OFERTA DE TFG - CURSO 2019-2020 [ver o descargar PDF](#)

Fechas para la defensa de TFG: 2 de junio y 8 de septiembre de 2020. La convocatoria de noviembre está aún por definir.



GRADO EN GEOLOGÍA

Guías docentes y Prado

<http://grados.ugr.es/geologia/static/GuiasDocentesManager>



Facultad de Ciencias

Grado en Geología



UNIVERSIDAD
DE GRANADA

TITULACIONES UGR

[Sugerencias y quejas](#) [Mapa del sitio](#) [Accesibilidad](#)



DEPARTAMENTOS

- Estratigrafía y Paleontología
- Geodinámica
- Mineralogía y Petrología
- Facultad de Ciencias
- **BUSCAR....**

- Titulación
- Información Académica
- Información Administrativa
- Otra Información de Interés
- Salidas Profesionales
- Sugerencias y quejas
- Calidad, Seguimiento y Mejora del Título
- Enlaces para Estudiantes
- Consultas

Inicio > Guías Docentes

Guías Docentes

Curso 1

- | | |
|--------------------------------|-------------|
| ■ Biología | 👁 Ver guías |
| ■ Cartografía Geológica I | 👁 Ver guías |
| ■ Cristalografía | 👁 Ver guías |
| ■ Estadística y Geoestadística | 👁 Ver guías |
| ■ Física | 👁 Ver guías |
| ■ Geología | 👁 Ver guías |
| ■ Matemáticas | 👁 Ver guías |
| ■ Mineralogía Determinativa | 👁 Ver guías |
| ■ Mineralogía I | 👁 Ver guías |
| ■ Química | 👁 Ver guías |

Acreditación de lengua extranjera

Optatividad

Reconocimiento de créditos por participación en actividades

Normas de permanencia

PROXIMA GEOCERVEZA

Javier López-Cabrera ----
--- 24 de sept. 2019,
13:00-14:00



GRADO EN GEOLOGÍA

Guías docentes y Prado

<http://grados.ugr.es/geologia/static/GuiasDocentesManager>



Facultad de Ciencias

GUIA DOCENTE DE LA ASIGNATURA
GEOLOGÍA

Curso 2019-2020

(Fecha última actualización: 12/04/2019)

(Fecha de aprobación en Consejo de Departamento: 12/04/2019)

MÓDULO	MATERIA	CURSO	SEMESTRE	CRÉDITOS	TIPO
Materias básicas	Geología	1º	1º y 2º	12 (7,5 Teoría y 4,5 Prácticas)	Formación básica

PROFESORES

1. Área de Petrología y Mineralogía:

- **Fernando Bea Barredo (FB)**. Catedrático de Petrología y Geoquímica.
- **José F. Molina Palma (JMP)**: Prof. Titular de Petrología y Geoquímica

2. Área de Geodinámica:

- **Juan Ignacio Soto Hermoso (JIS)**. Catedrático de Geodinámica Interna. *Coordinador de la asignatura.*
- **David Jesús Martínez Poyatos (DMP)**. Prof. Titular de Geodinámica Interna

3. Área de Estratigrafía y Paleontología:

- **Gonzalo Jiménez Moreno (GJ)**. Prof. Titular de Paleontología
- **Ángel Puiga Bernabéu (APB)**. Prof. Titular de Estratigrafía

(Se subrayan los profesores responsables de teoría.)

DIRECCIÓN COMPLETA DE CONTACTO PARA TUTORÍAS (Dirección postal, teléfono, correo electrónico, etc.)

- Dpto. Mineralogía y Petrología, 1ª planta, Fac. de Ciencias:
 - Despacho 15A, fbea@ugr.es (FB)
 - Despacho 15C, jfmolina@ugr.es (JMP)
- Dpto. de Geodinámica, 2ª planta, Facultad de Ciencias:
 - Despacho 2, jsoto@ugr.es (JIS)
 - Despacho 31, djimp@ugr.es (DMP)
- Dpto. Estratigrafía y Paleontología, Facultad de Ciencias:
 - Despacho 13, Paleontología: gonzaloz@ugr.es (GJ)
 - Despacho 14, Estratigrafía: angelpb@ugr.es (APB)

HORARIO DE TUTORÍAS

- LU y MI, de 14:30 a 17:30 h (FB)
- LU, MI y JU, de 11:00 a 13:00 h (JMC)

- JU y V, de 12 a 14 h (JIS)
- LU, MA y MI, de 10 a 12 h (DMP)

- LU, MA y MI, de 8 a 10h (APB)
- LU y MI, de 8 a 11 h (GJ)

Los horarios de tutorías se pueden consultar también en la página web de los diferentes departamentos:

- Departamento de Mineralogía y Petrología: <http://www.ugr.es/~minpet>
- Departamento de Geodinámica: <http://www.ugr.es/~geodina/>
- Departamento de Estratigrafía y Paleontología: <http://www.ugrestratig.es>

GRADO EN EL QUE SE IMPARTE

Geología

OTROS GRADOS A LOS QUE SE PODRÍA OFERTAR

Biología, Física, Química.

PRERREQUISITOS Y/O RECOMENDACIONES (si procede)

Tener conocimientos adecuados sobre:

- Química
- Física
- Matemáticas

BREVE DESCRIPCIÓN DE CONTENIDOS (SEGÚN MEMORIA DE VERIFICACIÓN DEL GRADO)

Principios básicos de la Geología. El tiempo geológico. Minerales. Petrografía de rocas ígneas, sedimentarias y metamórficas. Composición química de la Tierra y del Sistema Solar. Geofísica. Tectónica de placas. La deformación de la corteza terrestre. Procesos sedimentarios. Volcanismo y procesos ígneos. Metamorfismo. Las capas fluidas de la Tierra. El modelado del relieve. La sucesión estratigráfica. La historia de la vida.

COMPETENCIAS GENERALES Y ESPECÍFICAS

De acuerdo con la memoria de Verificación del Grado en Geología, en esta asignatura se contribuye a la adquisición de las siguientes Competencias Generales (CG) y Competencias Específicas (CE):

- CG-2: Capacidad para pensar reflexivamente.
- CG-4: Capacidad para aplicar conocimientos a la práctica.
- CG-9: Motivación para una formación integral.
- CE-1: Identificar y caracterizar las propiedades de los materiales y procesos geológicos usando métodos geológicos, geofísicos y geoquímicos.
- CE-2: Analizar la distribución y la estructura de diferentes tipos de materiales y procesos geológicos a diferentes escalas en el tiempo y en el espacio
- CE-5C: Realizar e interpretar mapas geológicos y geocientíficos y otros modos de representación de la información geológica.

OBJETIVOS

- Que los alumnos adquieran una visión global de los procesos geológicos.
- Enseñar a los alumnos a reconocer de visu y bajo el microscopio los minerales petrográficos más importantes y las rocas comunes.
- Aprender a interpretar mapas geológicos sencillos y otros modos de representación (columnas, cortes geológicos, etc.).
- Crear la base de conocimientos imprescindible para que los alumnos puedan cursar con aprovechamiento las materias específicas del grado de geología.

TEMARIO DETALLADO DE LA ASIGNATURA

TEMARIO TEÓRICO (7,5 créditos)

Bloque 1: Profesor F. Bea (2,5 créditos)

- Tema 1.- Sistema Solar y planetas terrestres
El origen del sistema solar. Los meteoros y superficies planetarias. El sistema Tierra-manto y corteza.
- Tema 2.- El origen de los elementos químicos
Las estrellas como fábricas de elementos. Fotodesintegración y procesos de equilibrio.
- Tema 3.- Los materiales terrestres: minerales
¿Qué son los minerales? Estructura atómica de los minerales. ¿Qué son las rocas? Rocas sedimentarias y ígneas. Depósitos económicos.
- Tema 4.- Los minerales petrográficos
Los silicatos y el tetraedro O_4Si^4 . El cuarzo y los inosilicatos. Tectosilicatos. Óxidos. Carbonatos.

Bibliografía
Metodología docente
Métodos y criterios
de evaluación



GRADO EN GEOLOGÍA

Guías docentes y Prado

<http://grados.ugr.es/geologia/static/GuiasDocentesManager>



Facultad de Ciencias

GEOLOGÍA - 1920 (COMÚN)




[Página Principal](#)

[Mis cursos](#)

[GEOLOGÍA \(1920\)-268_11_11_1920](#)

AVISOS GENERALES

En este apartado se anunciarán novedades relacionadas con la asignatura como pueden ser convocatoria de exámenes, grupos de prácticas, horarios, salidas de campo, etc.

-  Avisos
-  Novedades
-  Avisos generales

**Es muy recomendable visitar cada asignatura a diario o cada pocos días
→ CANAL DE COMUNICACIÓN PROFESOR-ALUMNO**

INFORMACIÓN GENERAL DE LA ASIGNATURA

Información importante sobre el funcionamiento, organización y coordinación de la asignatura.

Para cualquier duda consultar al coordinador (Juan Ignacio Soto)

 [Guía Docente Geología 2019-2020](#)

 [Calendario Teoría y Prácticas](#)

Calendario de las sesiones de teoría y prácticas para el curso 2019-2020, y fechas previstas para los exámenes parciales de la asignatura.

Cualquier modificación puntual al calendario se avisará por esta plataforma y por el profesor implicado.

CALIFICACIONES



GRADO EN GEOLOGÍA

Salidas de campo



Facultad de Ciencias

65 días de
campo
obligatorios

45 días de
campo en
asignaturas
optativas

En primero:

Geología (1 día): 4 de octubre

Biología (1 día): 18 de octubre

Cartografía Geológica (2x4 días):

6, 13, 20 y 27 de marzo; 24 abril y
8, 15 y 22 de mayo



GRADO EN GEOLOGÍA

Salidas de campo



Facultad de Ciencias





GRADO EN GEOLOGÍA

Salidas de campo



Facultad de Ciencias





GRADO EN GEOLOGÍA

Salidas de campo



Facultad de Ciencias



Botas de campo
Mochila
Gorra o sombrero
Libreta
Chaleco
Gafas
Crema solar
Comida y bebida
y más cosas que
iréis conociendo...



GRADO EN GEOLOGÍA

Recursos docentes

<http://grados.ugr.es/geologia/pages/proyecto-innovacion-docente>



Facultad de Ciencias

Para poder seguir los estudios se requiere un nivel mínimo de conocimientos de matemáticas, física, química y biología

Por ello aconsejamos a todos los alumnos visitar los recursos disponibles en **“MATERIAS 0”**



GRADO EN GEOLOGÍA

Recursos docentes

<http://grados.ugr.es/geologia/pages/proyecto-innovacion-docente>



Facultad de Ciencias

Grado en Geología



UNIVERSIDAD DE GRANADA

TITULACIONES

UGR

Sugerencias y quejas

Mapa del sitio

Accesibilidad



DEPARTAMENTOS

→ Estratigrafía y Paleontología

→ Geodinámica

→ Mineralogía y Petrología

→ Facultad de Ciencias
→ BUSCAR....

→ Titulación

→ Información Académica

→ Información Administrativa

→ Otra Información de Interés

→ Salidas Profesionales

→ Sugerencias y quejas

→ Calidad, Seguimiento y Mejora del Título

→ Enlaces para Estudiantes

→ Consultas

Inicio > Proyecto de innovación docente: "Materias 0"



Proyecto de innovación docente: "Materias 0"

→ General

→ Primero

→ Online Educational Resources - OER

→ Massive Open Online Course - MOOC

→ E Inglés

→ Información sobre Materias 0

Una base de datos de recursos para los estudiantes de primer curso del Grado en Geología, estudiantes de primer curso de otras titulaciones en la Facultad de Ciencias y también de cursos superiores de la titulación de Geología.

Supone un sistema de aprendizaje basado en el trabajo autónomo del estudiante así como en el empleo de nuevas tecnologías.

Pretende contribuir a aumentar el sentido de responsabilidad de los alumnos, a desarrollar habilidades para la adquisición de conocimiento, a aumentar la motivación y la actitud crítica, a desarrollar la capacidad de organización, permitiendo que los alumnos puedan comprobar sus conocimientos, aumentarlos, ordenarlos e integrarlos.

ACCESO IDENTIFICADO

Acreditación de lengua extranjera

Optatividad

Reconocimiento de créditos por participación en actividades

Normas de permanencia

→ PROXIMA
GEOCERVEZA
Javier López-Cabrera ----
--- 24 de sept. 2019,
13:00-14:00

→ Charla de Orientación Profesional



GRADO EN GEOLOGÍA

Recursos docentes

<http://grados.ugr.es/geologia/pages/proyecto-innovacion-docente>



Facultad de Ciencias

Geología

Responsable: Juan Ignacio Soto Hermoso (jsoto@ugr.es) [guía de la asignatura](#)

- ➔ [YouTube de MinuteEarth](#)
- ➔ [YouTube de MinutoDeLaTierra](#)

■ Requisitos y/o recomendaciones

Tener conocimientos adecuados sobre:

- Química
- Física
- Matemáticas

Recursos

Física

Responsable: M. Inmaculada Domínguez Aguilera (inma@ugr.es) [guía de la asignatura](#)

- ➔ [YouTube de MinutePhysics](#)
- ➔ [YouTube de MinutoDeFisica](#)
- ➔ [YouTube de QuantumFracture](#)
- ➔ [Curso 0 de física de la UNED](#)
- ➔ [Curso Interactivo de Física en Internet](#)
- ➔ [Laboratorio](#)
- ➔ [Teaching geophysics in the 21st century](#)

■ Requisitos y/o recomendaciones

Se recomienda que los alumnos hayan cursado las asignaturas de Física y Matemáticas en los cursos de Bachillerato o tengan los conocimientos correspondientes a las mismas.

Recursos

Matemáticas

Responsable: Enrique Rafael Aznar García (eaznar@ugr.es) [guía de la asignatura](#)

- ➔ [YouTube de Numberphile](#)
- ➔ [YouTube de UnPuntoCircular](#)
- ➔ [Página del profesor, acceso para los contenidos de esta asignatura](#)

■ Requisitos y/o recomendaciones

Buena base en materias de ciencias y en informática adquirida en secundaria.

- Conocimiento de las matemáticas al nivel de la educación secundaria.
- Capacidad de observación e intuición.

➔ [Massive Open Online Course - MOOC](#)

■ Los MOOC también pertenecen a una modalidad de educación abierta.

[Más información.](#)

- ➔ [Web de Moocs](#)
- ➔ [Web de Coursera](#)

por ejemplo:

Planet Earth... and You! # Volcanic Eruptions: a material science # Dino 101: Dinosaur Paleobiology # Introduction to Physical Chemistry # Physics 1 for Physical Science Majors

➔ [Web de edX](#)

por ejemplo:

Introduction to Deep Earth Science # Introduction to Algebra # I "Heart" Stats # Conversational English Skills # English Grammar and Essay Writing



GRADO EN GEOLOGÍA

MOVILIDAD

<http://grados.ugr.es/geologia/pages/infoacademica/movilidad>



Facultad de Ciencias

Sócrates-Erasmus-Erasmus+

Antonio Azor Pérez (azor@ugr.es)

Información: Vicerrectorado de Relaciones Internacionales

Sicue/Séneca

Fernando Nieto García (nieto@ugr.es)

Información: Vicerrectorado de Estudiantes

Libre Movilidad

<http://internacional.ugr.es/pages/profile/estudiantes/applicationinfreemobility>

Vicedecana de Relaciones Internacionales, Movilidad y Prácticas Externas

Encarnación Ruíz Agudo

(ricienc@ugr.es)

Para estudiantes de Grado

Erasmus+: Erasmus - Grado (estudios)
Erasmus+: Dimensión Internacional - destinos extracomunitarios - Grado
CeiMar - Campus de Excelencia Internacional del Mar: estudiantes de Grado y Posgrado
Programa Propio de Movilidad - Grado
Becas Santander - Universidad de Granada - Para seleccionados del Programa Propio de Movilidad Internacional
Estancias Formativas para estudiantes de Grado y Máster
Cursos de verano para estudiantes de Grado
Dobles títulos internacionales
Movilidad de estudiantes de titulaciones de Grado en el marco del programa PIMA
Movilidades en universidades Chinas a través de la Fundación IES
Erasmus Prácticas: gestionados por el Centro de Promoción de Empleo y Prácticas
Ayudas para el desplazamiento internacional para la realización del Prácticum o actividades conducentes a la elaboración del TFG/ TFM
Ayudas para la realización de actividades de voluntariado internacional
Lectorados de español en universidades socias
Programa Siebold de Tohoku University - Grado



GRADO EN GEOLOGÍA

Normas de permanencia

<http://grados.ugr.es/geologia/pages/permanencia>



Facultad de Ciencias

CONVOCATORIAS

Ordinaria

- Enero (asignaturas del 1^{er} semestre)
- Junio (asignaturas del 2^o semestre)

Extraordinaria

- Febrero (asignaturas del 1^{er} semestre)
- Junio-julio (asignaturas del 2^o semestre)

Cada asignatura tendrá un máximo de SEIS convocatorias

Un “no presentado” **NO** cuenta como convocatoria utilizada

PRIMER CURSO

Se tiene que superar al menos **6 créditos**.

El que no supere ese mínimo no podrá volver a matricularse en la misma titulación.

SIETE AÑOS ES EL TIEMPO MÁXIMO que se puede estudiar la carrera (14 semestres). Se puede solicitar la suspensión pero sólo se podrá reingresar tras **DOS CURSOS** académicos.



GRADO EN GEOLOGÍA

Requisito lingüístico

<http://grados.ugr.es/pages/acreditacion>



Facultad de Ciencias

Los estudiantes de la UGR deben acreditar el conocimiento de una lengua extranjera según el nivel fijado para cada título, **GENERALMENTE EL B1** (dentro del Marco Común Europeo de Referencia para las Lenguas), según acuerdos del Consejo Andaluz de Universidades.

Para acreditar el nivel será necesario presentar un diploma o certificado obtenido tras la realización de una prueba de dominio de la lengua extranjera de nivel B1 o superior. La documentación oficial que se admitirá para acreditar la competencia en una lengua extranjera se indica en esta tabla (<http://internacional.ugr.es/pages/politica-linguistica/tablasdecertificadosaceptadosporlaugr/>!).

RECURSOS ONLINE GRATUITOS

<https://internacional.ugr.es/pages/politica-linguistica/recursos-online/ingles>



GRADO EN GEOLOGÍA

Consultas, problemas y quejas



Facultad de Ciencias

DELEGACIÓN DE ESTUDIANTES (<https://defc.ugr.es/bienvenidos>)

UGR [Mapa del sitio](#) [Accesibilidad](#)

DEFC DELEGACIÓN DE ESTUDIANTES DE LA FACULTAD DE CIENCIAS
UNIVERSIDAD DE GRANADA

FACULTAD DE CIENCIAS

Inicio > Bienvenidos

BIENVENIDOS

TODO LO QUE NECESITAS SABER CUANDO ENTRAS A ESTUDIAR EN LA FACULTAD DE CIENCIAS DE LA UNIVERSIDAD DE GRANADA.

Visita la página web defc.ugr.es/bienvenidos

Te recomendamos que te leas las diferentes secciones de este apartado web que hemos creado los estudiantes de la Facultad de Ciencias para todos aquellos que entráis nuevos este curso.

- 1.- FACULTAD →
- 2.- TARJETA UNIVERSITARIA INTELIGENTE (TUI) →
- 3.- MATERIAL PARA CLASE →
- 4.- PROGRAMA MENTOR →
- 5.- SERVICIOS UGR →
- 6.- PARTICIPA →
- 7.- NORMATIVA UGR →

CONTACTO

E-mail: defc@ugr.es

Teléfono: [+ 358 24 15 61](tel:+358241561)

Whatsapp: [+ 605 050 034](tel:+358241561)

Quejas y reclamaciones
Formulario

Únete a la DEFC
Estamos buscando voluntarios

Calendario 2019/20
Facultad de Ciencias

Facultad de Ciencias
Página web

Reglamento de la Delegación General de Estudiantes

Histórico de banners

ACCESO IDENTIFICADO

Usuario y

Contraseña y

Pulse aquí para registrarse con su correo electrónico



GRADO EN GEOLOGÍA

Consultas, problemas y quejas



Facultad de Ciencias

DELEGADOS (se eligen a finales de septiembre-principios de octubre)

Es muy importante que cada grupo elija el suyo, los delegados son los interlocutores para los asuntos del día a día que surgen en clase y muchos de los representantes del sector de Estudiantes en las comisiones docentes se eligen de entre ellos. El delegado/a actúa EN REPRESENTACIÓN de su curso y vela por los intereses generales del mismo cuando sea necesario.

PROFESORES Y TUTORÍAS

Los profesores tienen un horario de tutorías que podéis utilizar **DURANTE TODO EL CURSO** (no sólo en época de exámenes) para realizar consultas de diversa índole sobre las asignaturas que imparten.

Los horarios se encuentran en las guías docentes de las asignaturas, las web de los departamentos de cada profesor y, con frecuencia, en la puerta de los despachos.



GRADO EN GEOLOGÍA

Consultas, problemas y quejas



Facultad de Ciencias

COMISIÓN DOCENTE DE GEOLOGÍA (presidida por el Coordinador del Grado)

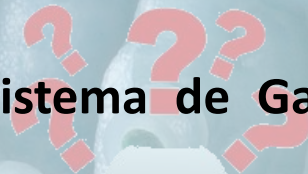
Es la responsable de la organización de la docencia del grado (fechas de exámenes, horarios, salidas de campo, etc.)

En ella están representados los distintos departamentos y **LOS ALUMNOS**. Los representantes de los estudiantes se eligen de entre los delegados de cada curso.

COMISIÓN DE GARANTÍA INTERNA DE LA CALIDAD (presidida por el Coordinador del Grado)

Es el órgano responsable de integrar el Sistema de Garantía Interna de la Calidad de la UGR.

El/los representantes de alumnos se eligen de entre los delegados de curso.





GRADO EN GEOLOGÍA

Consultas, problemas y quejas



Facultad de Ciencias

COORDINADOR DEL GRADO, en representación de la Comisión Docente del Grado:

- Atiende las consultas generales sobre el grado y su funcionamiento (incluidas las quejas), los problemas en el desarrollo normal de las asignaturas, los problemas que no puedan resolverse en primera instancia con los profesores implicados, etc.
- Reúne información sobre las propuestas de mejora de la titulación y las actividades para llevarlas a cabo, así como las necesidades específicas del alumnado.
- Asesora y orienta pero **NO DECIDE** ni **RESUELVE** los problemas relacionados con la matriculación (como por ejemplo, las fechas, las asignaturas no recogidas en el expediente, las asignaturas cursadas durante la movilidad, etc.)
- Todas las consultas se pueden realizar directamente en persona (preferentemente), email o a través de los delegados si se trata de una cuestión que afecta a todo un curso.



GRADO EN GEOLOGÍA

Actividades complementarias



Facultad de Ciencias

11:00-11:30. Visita al Departamento de Estratigrafía y Paleontología: museo de fósiles, museo de rocas, laboratorio de testigos de roca.

11:35-12:05. Visita al Departamento de Mineralogía y Petrología: museo de minerales y laboratorios.

12:10-12:40. Visita al Departamento de Geodinámica: laboratorios.

Visita al Centro de Instrumentación Científica (CIC) de la UGR

La organizará y transmitirá a los alumnos el profesor Fernando Bea

Salida de campo OBLIGATORIA (4 de octubre)

Se realizará dentro de la **asignatura de GEOLOGÍA** una salida de campo para iniciar al estudiante en algunos de los problemas y procesos que interesan al geólogo, y de cómo nuestra ciencia es de utilidad ante algunas necesidades de la sociedad.



GRADO EN GEOLOGÍA



Facultad de Ciencias

Escuela primaria



Instituto



Universidad



Cuando Mary Jane está en peligro pero la asistencia vale el 20% de la calificación final.





GRADO EN GEOLOGÍA



Facultad de Ciencias

Participación!!!





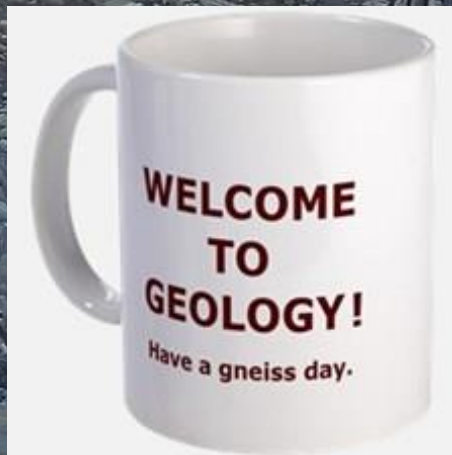
BIENVENIDOS



Facultad de Ciencias

GRADO EN GEOLOGÍA

CURSO 2019-2020





BIENVENIDOS



Facultad de Ciencias

¿PREGUNTAS?





BIENVENIDOS



Facultad de Ciencias

¿Salidas
profesionales?

